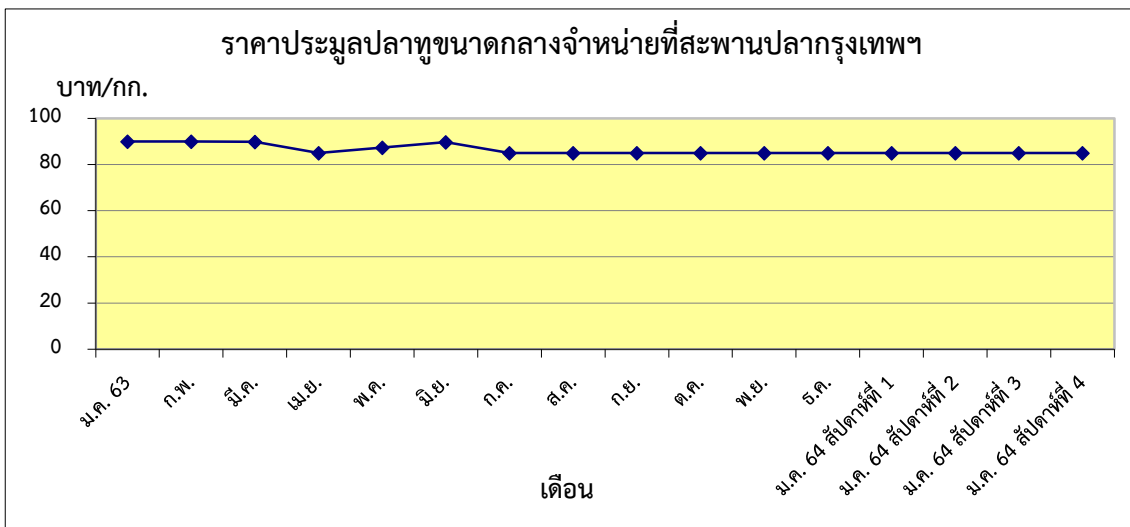


กุ้งขาว บาท/กก.  
สัปดาห์ที่ 1 143.33



ปลาทุ บาท/กก.  
สัปดาห์ที่ 1 85.00

**ตารางราคาเกษตรกรขายได้ และราคาขายส่ง (สัปดาห์ที่ 1 วันที่ 1 – 7 กุมภาพันธ์ 2564)**

หน่วย : บาท/กก.

รายการ	ราคาเกษตรกรขายได้			ราคาขายส่งตลาดสะพานปลากรุงเทพฯ		
	สัปดาห์ที่แล้ว	สัปดาห์นี้	+เพิ่ม -ลด	สัปดาห์ที่แล้ว	สัปดาห์นี้	+เพิ่ม -ลด
<b>สัตว์น้ำ</b>						
ปลาช่อน (กลาง)	73.63	74.03	+0.40	130.00	130.00	ทรงตัว
ปลาดุก	ไม่มีรายงาน	ไม่มีรายงาน	-	70.00	70.00	ทรงตัว
ปลาทุ (กลาง)	80.85	64.79	-16.06	85.00	85.00	ทรงตัว
กุ้งกุลาดำ (60 ตัว/กก.)	-	-	-	-	-	-
ปลาหมึกกระดอง	100.00	100.00	ทรงตัว	200.00	200.00	ทรงตัว
กุ้งขาวแวนนาไม (70 ตัว/กก.)	135.27	136.62	+1.35	137.00 <sup>1/</sup>	143.33 <sup>1/</sup>	+6.33
<b>อาหารสัตว์</b>						
ปลาป่นโปรตีน 60% ขึ้นไป				31.00 <sup>2/</sup>	31.60 <sup>2/</sup>	+0.60
ปลาป่นโปรตีนต่ำกว่า 60%				26.00 <sup>2/</sup>	26.60 <sup>2/</sup>	+0.60

หมายเหตุ 1/ ราคากุ้งขาวแวนนาไม ณ ตลาดกลางกุ้งสมุทรสาคร(ขนาด 70 ตัว/กก.)

2/ ราคาขายส่งปลาป่น กรมการค้าภายใน กระทรวงพาณิชย์