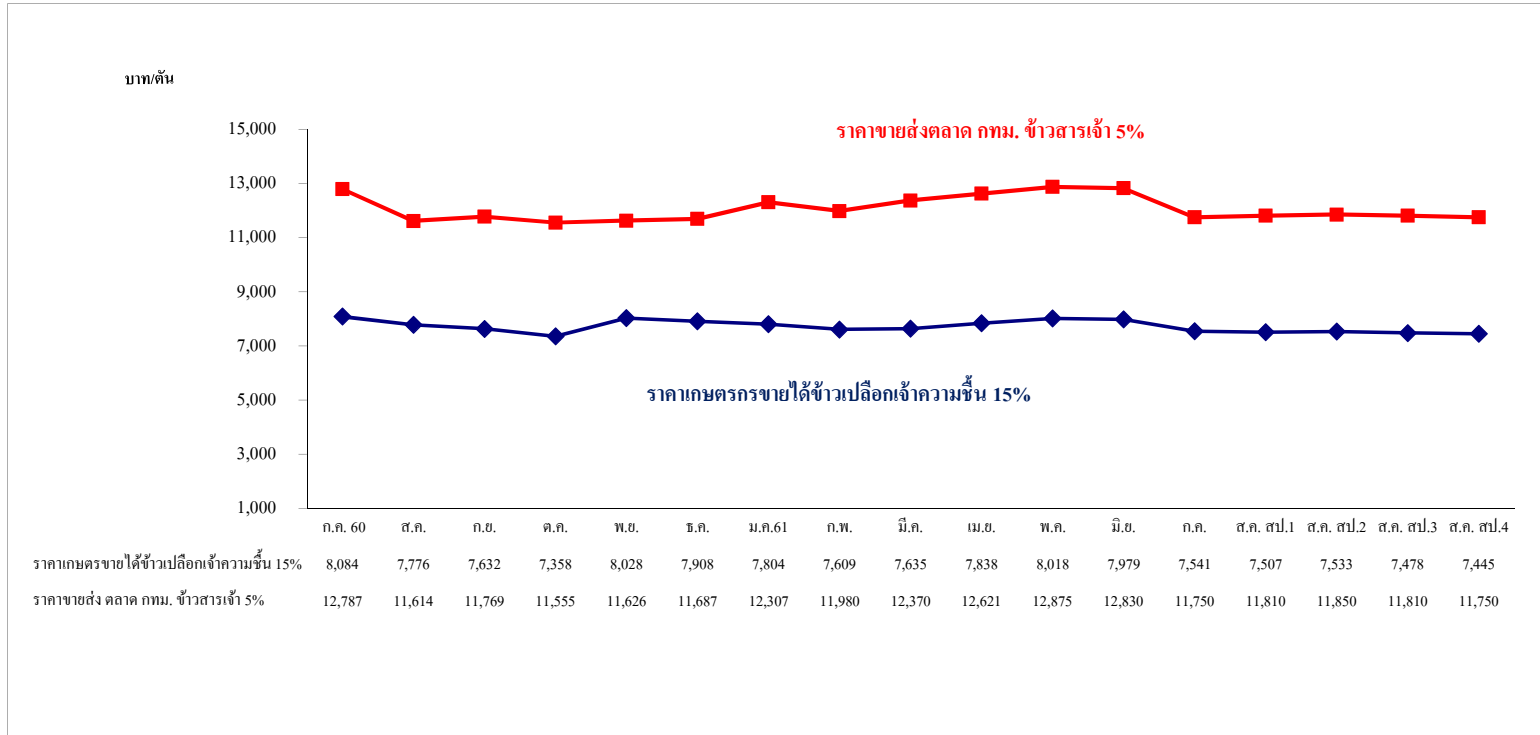


ราคาที่เกษตรกรขายได้ข้าวเปลือกเจ้าความชื้น 15% และราคาขายส่งตลาด กทม. ข้าวสารเจ้า 5%



| ราคาเดือน                                   | ก.ค. 60 | ส.ค.   | ก.ย.   | ต.ค.   | พ.ย.   | ธ.ค.   | ม.ค.61 | ก.พ.   | มี.ค.  | เม.ย.  | พ.ค.   | มิ.ย.  | ก.ค.   | ส.ค. สป.1 | ส.ค. สป.2 | ส.ค. สป.3 | ส.ค. สป.4 |
|---|---------|--------|--------|--------|--------|--------|--------|--------|--------|--------|--------|--------|--------|-----------|-----------|-----------|-----------|
| ราคาเกษตรกรขายได้ข้าวเปลือกเจ้าความชื้น 15% | 8,084   | 7,776  | 7,632  | 7,358  | 8,028  | 7,908  | 7,804  | 7,609  | 7,635  | 7,838  | 8,018  | 7,979  | 7,541  | 7,507     | 7,533     | 7,478     | 7,445     |
| ราคาขายส่ง ตลาด กทม. ข้าวสารเจ้า 5%         | 12,787  | 11,614 | 11,769 | 11,555 | 11,626 | 11,687 | 12,307 | 11,980 | 12,370 | 12,621 | 12,875 | 12,830 | 11,750 | 11,810    | 11,850    | 11,810    | 11,750    |