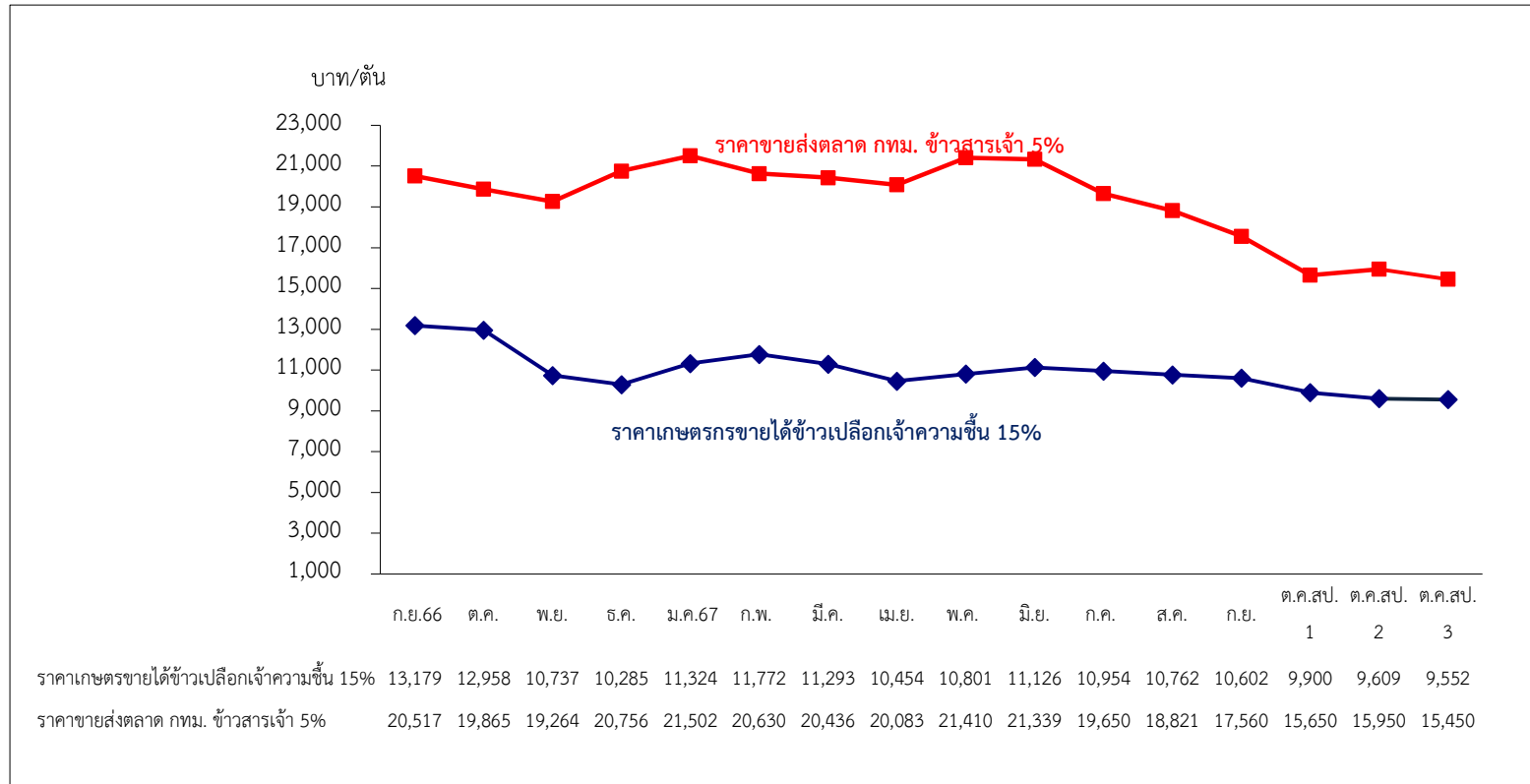


ราคาที่ยกเกษตรกรขายได้ข้าวเปลือกเจ้าความชื้น 15% และราคาขายส่งตลาด กทม. ข้าวสารเจ้า 5%



| รายการ/เดือน                                | ก.ย.66 | ต.ค.   | พ.ย.   | ธ.ค.   | ม.ค.67 | ก.พ.   | มี.ค.  | เม.ย.  | พ.ค.   | มิ.ย.  | ก.ค.   | ส.ค.   | ก.ย.   | ต.ค.สป.1 | ต.ค.สป.2 | ต.ค.สป.3 |
|---|--------|--------|--------|--------|--------|--------|--------|--------|--------|--------|--------|--------|--------|----------|----------|----------|
| ราคาเกษตรกรขายได้ข้าวเปลือกเจ้าความชื้น 15% | 13,179 | 12,958 | 10,737 | 10,285 | 11,324 | 11,772 | 11,293 | 10,454 | 10,801 | 11,126 | 10,954 | 10,762 | 10,602 | 9,900    | 9,609    | 9,552    |
| ราคาขายส่งตลาด กทม. ข้าวสารเจ้า 5%          | 20,517 | 19,865 | 19,264 | 20,756 | 21,502 | 20,630 | 20,436 | 20,083 | 21,410 | 21,339 | 19,650 | 18,821 | 17,560 | 15,650   | 15,950   | 15,450   |