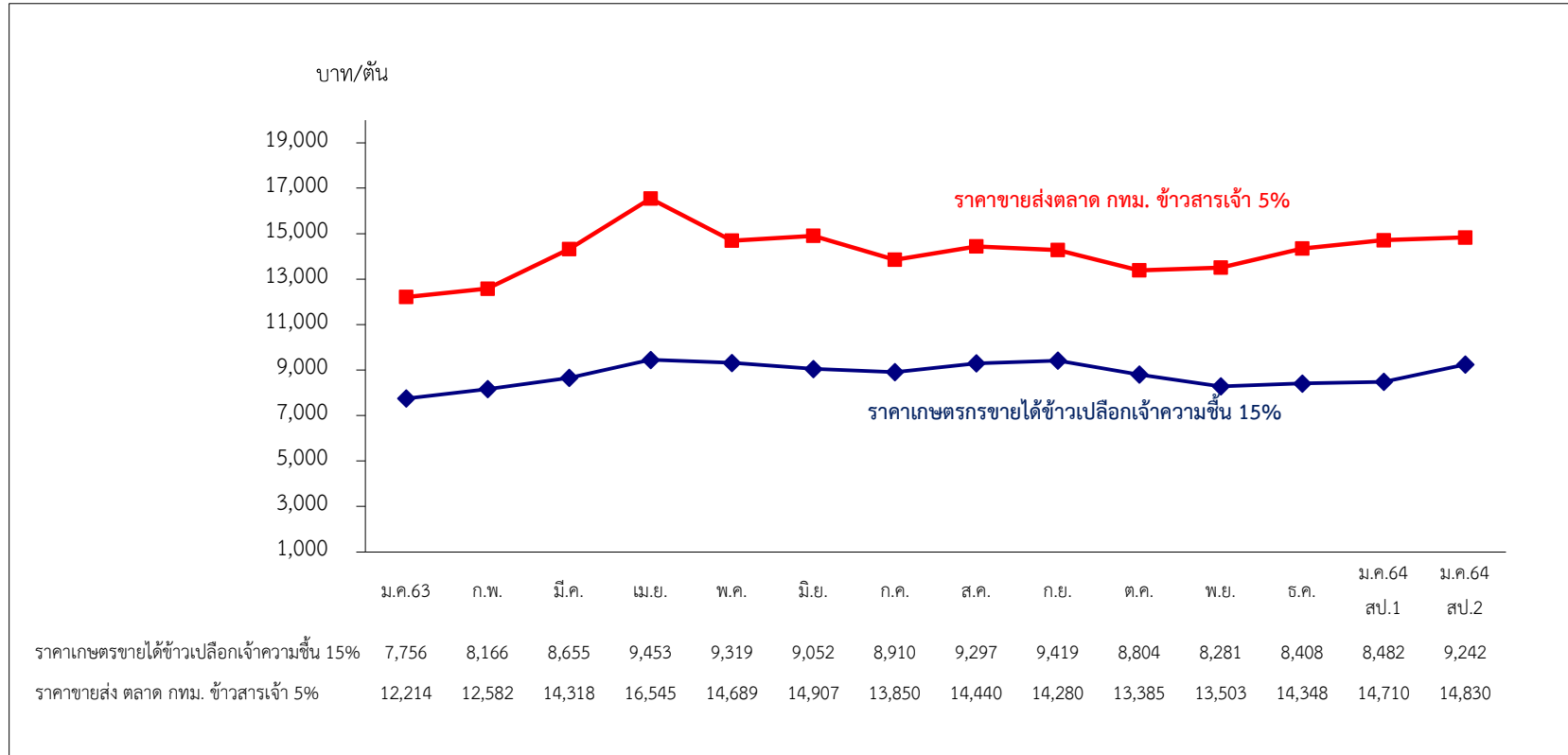


ราคาเกษตรกรขายได้ข้าวเปลือกเจ้าความชื้น 15% และราคาขายส่งตลาด กทม. ข้าวสารเจ้า 5%



| รายการ/เดือน | ม.ค.63 | ก.พ. | มี.ค. | เม.ย. | พ.ค. | มิ.ย. | ก.ค. | ส.ค. | ก.ย. | ต.ค. | พ.ย. | ธ.ค. | ม.ค.64 สป.1 | ม.ค.64 สป.2 |
|---|--------|--------|--------|--------|--------|--------|--------|--------|--------|--------|--------|--------|-------------|-------------|
| ราคาเกษตรกรขายได้ข้าวเปลือกเจ้าความชื้น 15% | 7,756 | 8,166 | 8,655 | 9,453 | 9,319 | 9,052 | 8,910 | 9,297 | 9,419 | 8,804 | 8,281 | 8,408 | 8,482 | 9,242 |
| ราคาขายส่ง ตลาด กทม. ข้าวสารเจ้า 5% | 12,214 | 12,582 | 14,318 | 16,545 | 14,689 | 14,907 | 13,850 | 14,440 | 14,280 | 13,385 | 13,503 | 14,348 | 14,710 | 14,830 |