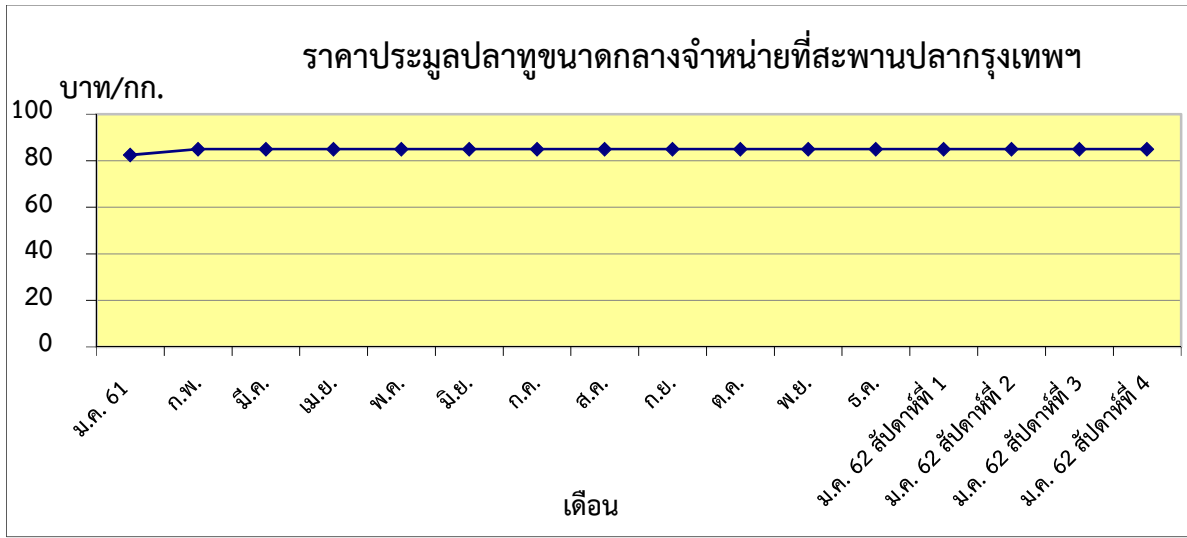


ข้าว บาท/กก.

สัปดาห์ที่ 1	156.67
สัปดาห์ที่ 2	163.33
สัปดาห์ที่ 3	170.83
สัปดาห์ที่ 4	174.17



ปลา บาท/กก.

สัปดาห์ที่ 1	85.00
สัปดาห์ที่ 2	85.00
สัปดาห์ที่ 3	85.00
สัปดาห์ที่ 4	85.00

ตารางราคาเกษตรกรขายได้ และราคาขายส่ง

(สัปดาห์ที่ 4 วันที่ 25 - 31 ม.ค. 2562)

หน่วย : บาท/กก.

รายการ	ราคาเกษตรกรขายได้			ราคาขายส่งในตลาดกรุงเทพฯ		
	สัปดาห์ที่แล้ว	สัปดาห์นี้	+เพิ่ม -ลด	สัปดาห์ที่แล้ว	สัปดาห์นี้	+เพิ่ม -ลด
สัตว์น้ำ						
ปลาช่อน (กลาง)	86.34	87.99	+1.65	120.00	120.00	ทรงตัว
ปลาดุก	45.00	41.75	-3.25	80.00	80.00	ทรงตัว
ปลาทู (กลาง)	83.94	78.58	-5.36	85.00	85.00	ทรงตัว
กุ้งกุลาดำ (60 ตัว/กก.)	-	-	-	-	-	-
ปลาหมึกกระดอง	134.00	167.00	+33.00	200.00	200.00	ทรงตัว
ข้าวแวนนาโม (70 ตัว/กก.)	166.30	172.48	+6.18	170.83 ^{1/}	174.17 ^{1/}	+3.34
อาหารสัตว์						
ปลาป่นโปรตีน 60% ขึ้นไป				34.00 ^{2/}	34.00 ^{2/}	ทรงตัว
ปลาป่นโปรตีนต่ำกว่า 60%				27.00 ^{2/}	27.00 ^{2/}	ทรงตัว

หมายเหตุ 1/ ราคาข้าวแวนนาโม ณ ตลาดกลางกุ้งสมุทรสาคร (ขนาด 70 ตัว/กก.)

2/ ราคาปลาป่น ณ สมาคมผู้ผลิตปลาป่นไทย